

PENILAIAN INOVASI



100%

PENERIMA LAYANAN INOVASI “AMPUNKU”
MERASA:



SANGAT PUAS TERHADAP
PELAYANAN



TEPAT WAKTU DALAM
PENJEMPUTAN



SANGAT NYAMAN SELAMA
PERJALANAN



TIDAK PERNAH DIPERSULIT
SELAMA PELAYANAN

KOLABORASI PEMERINTAH
KELURAHAN KANDANGAN UTARA DAN
BPS KAB. HULU SUNGAI SELATAN

DALAM PROGRAM KELURAHAN CANTIK
(CINTA STATISTIK) TAHUN 2025

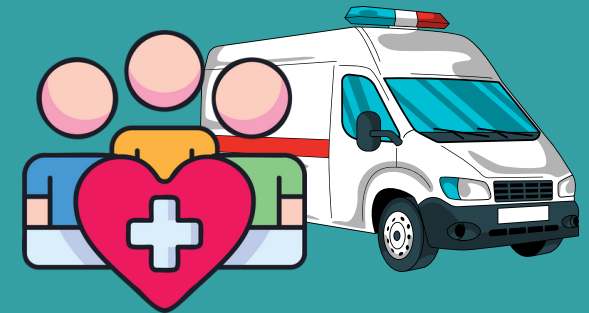
SUMBER DATA:

PEMUTAKHIRAN DATA
INOVASI “AMPUNKU”
(ANTAR JEMPUT PASIEN
KANDANGAN UTARA)
TAHUN 2025

AKSES DATA SELENKAPNYA:



INOVASI AMPUNKU DALAM ANGKA 2025



DATA PENERIMA LAYANAN DAN
PENILAIAN INOVASI “AMPUNKU”
(ANTAR JEMPUT PASIEN
KANDANGAN UTARA)

DEMOGRAFI



Laki-laki
46%



Perempuan
54%



Lansia (60 Tahun ke Atas)
62%

PENERIMA LAYANAN INOVASI “AMPUNKU” LEBIH BANYAK PEREMPUAN (54%) DARIPADA LAKI-LAKI (46%). BERDASARKAN USIA, PENERIMA LAYANAN DIDOMINASI OLEH LANSIA (60 TAHUN KE ATAS) SEBESAR 62%.

KONDISI KESEHATAN

PENYAKIT/DIAGNOSA



Hipertensi
(Darah Tinggi)
31%



Stroke
23%



Masalah Syaraf
23%



Lainnya
(Jantung, Jiwa, Kanker)
23%

BERDASARKAN JENIS PENYAKIT/ DIAGNOSA YANG DIDERITA PENERIMA LAYANAN, HIPERTENSI (DARAH TINGGI) MERUPAKAN YANG PALING TINGGI YAITU SEBESAR 31%. SELAIN ITU, STROKE DAN MASALAH SYARAF SEBESAR 23%

KONDISI SOSIAL EKONOMI

STATUS BEKERJA



Bekerja
31%

Tidak Bekerja
69%

TOTAL PENDAPATAN

< 1 Juta Rupiah / Bulan
23%

1-3 Juta Rupiah / Bulan
54%

3-5 Juta Rupiah / Bulan
23%

SEBAGIAN BESAR ATAU 69% PENERIMA LAYANAN BERSTATUS TIDAK BEKERJA. SEDANGKAN BERDASARKAN TOTAL PENDAPATAN, 54% PENERIMA LAYANAN MEMILIKI TOTAL PENDAPATAN KISARAN 1-3 JUTA RUPIAH PER BULAN.